

SPAR-butikk - utvidelse, Tomasjordnes

Utvidelse av eksisterende matbutikk på Tomasjordnes til totalt 3000m².

Ny del utgjør ca.1300m² og omfatter salgsareal, varemottak og lager, søppelhåndtering, adskilt flaskelevering og nødvendig personalrom for de ansatte inkl. kontor.

I kjeller er innarbeidet parkeringsareal i hht reguleringsplanens krav både for beboere og de ansatte i butikken. Innkjøring av vest og med mulighet til intern forbindelse til butikkarealet og fremtidig boligblokk på del av butikken. På bakkeplan er det tilrettelagt for utvidet parkering mot sør og øst.

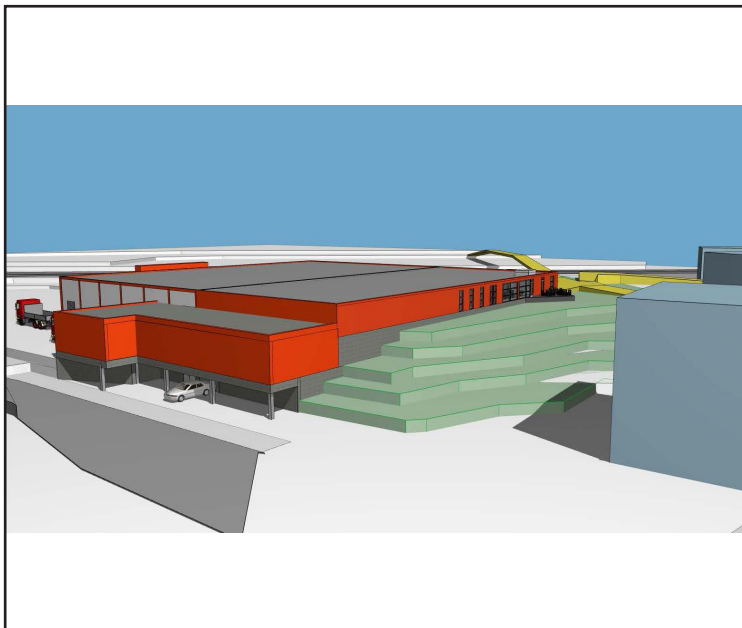
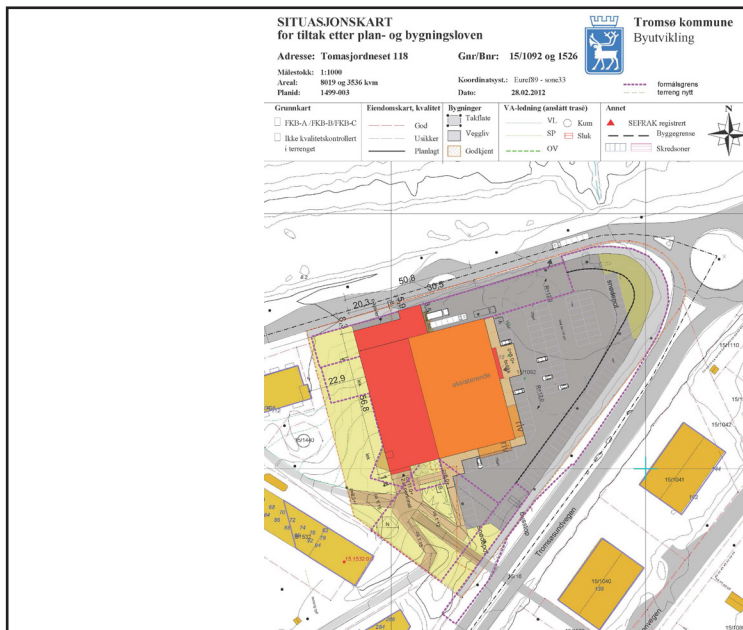
Utearealet mot sør er tilrettelagt for felles grøntareal med gangforbindelse til områdene på oversida av Tomasjordveien og til blokkbebyggelsen mot vest samt forretningen i nord.

Butikkarealet er utvidet i forlengelsen av eksisterende forretningsareal mot sør.

All varelevering er på vestsida av anlegget og adskilt fra kundeparkeringen. Eksisterende bygningsmasse er utbedret og pusset opp. Tidligere hovedinngang mot nord er utbedret/ny.

Arkitektur og materialbruk

Ny del er tilpasset eksisterende anlegg i form og konstruksjon. Det utføres i stål- og betongkonstruksjon. Utvendig benyttes platekledning tilpasset farge på Sparbutikk og materialbruk i eksisterende anlegg. I personaldelen er det lagt vekt på godt med dagslys og lyse lokaler. Hele anlegget er universelt tilgjengelig.



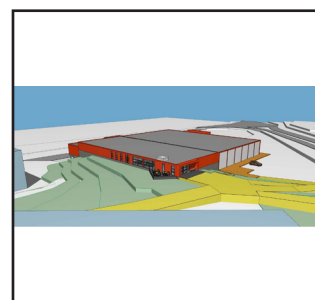
Medarbeidere
Inger Reiersen, siv.ark.MNAL
Remco Veld siv.ark.



Prosjektinformasjon
Forprosjekt
Tilbygg 1300 m² BRA



Oppdragstype
Programskisser,
Forprosjekt/rammesøknad



Oppdragsgiver
Norgesgruppen